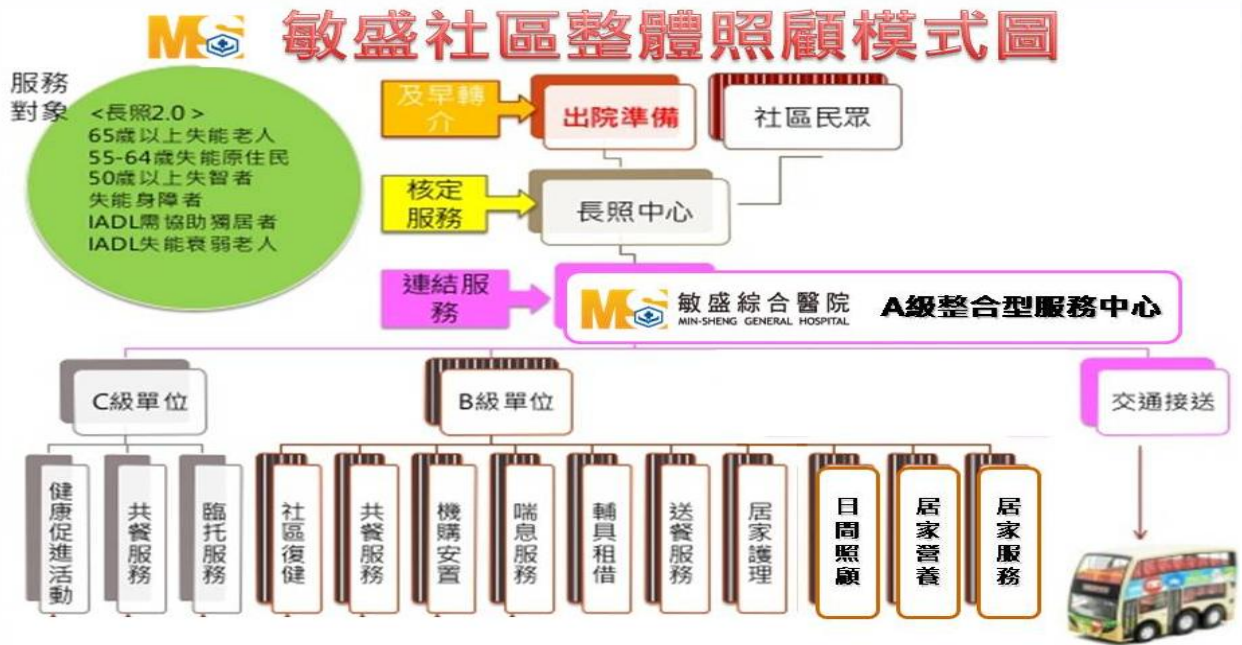


# 「社區整體照顧服務體系計畫 A 單位」

## 壹、敏盛社區整體照顧模式：

經由桃園市政府衛生局核定服務後，派案本院 A 單位連結服務單位。



## 貳、服務對象：

1. 65歲以上失能老人
2. 55-64歲失能原住民
3. 50歲以上失智者
4. 失能身障者
5. IADL 需協助獨居者
6. IADL 失能衰弱老人



個管師與長輩講解照顧模組



個管師與長輩講解照顧模組

## 參、提供服務項目

### 1.照顧服務：

提供長者需要身體照顧服務，包含協助如廁、沐浴、穿換衣服、口腔清潔、進食、服藥、翻身、拍背、關節活動及生豁日常輔助事宜。

### 2.專業服務：

復能照護、營養照護、進食及吞嚥照護、問擾行為照護、居家護理訪視、臥床或長期活動受限照護

### 3.交通接送服務：

往返居家至醫療院所就醫(復健)之交通接送。

### 4.輔具服務及居家無障礙改善服務：

輔具、輔具選用建議、使用說明、輔具各尺寸調整配置、諮詢服務。

## 肆、申訴管道及流程

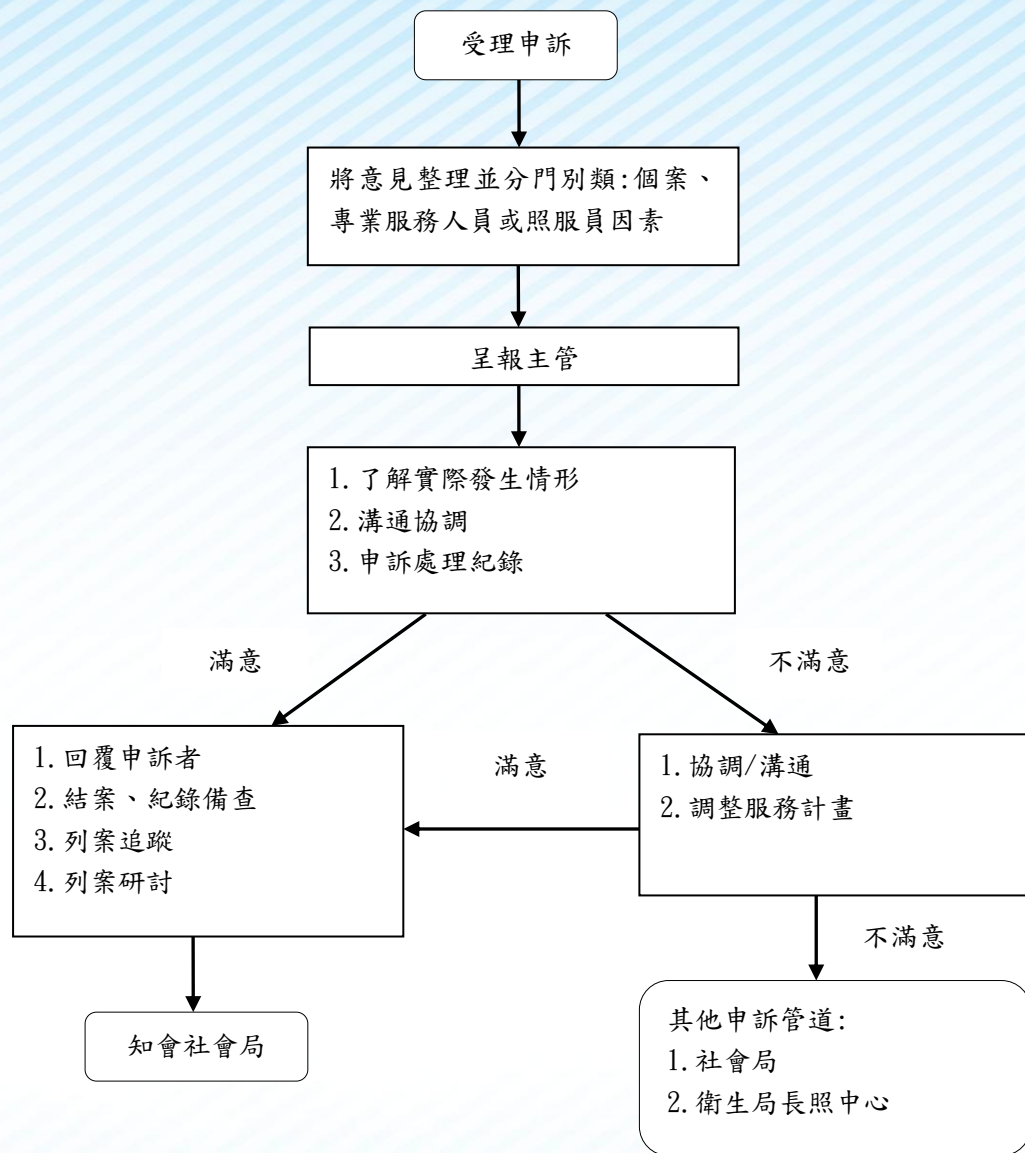
### 1.申訴處理案件方式：

(1)個案 E-mail 至本院申訴信箱：CST@e-ms.com.tw。

(2)個案可以直接打電話至社區醫學中心由主管處理，電話專線：03-3179599 轉 7353。

### 2、申訴流程，如下圖一：





圖一、長照 2.0 服務使用者申訴流程

#### 5、申訴案件處理原則：

- (1)應以支持、同理、傾聽、關懷之態度受理申訴案件。
- (2)申訴人提出申訴後，秉持「透明、公正、公平」為最高原則。
- (3)釐清申訴人期待與申訴處理限制，必要時須請申訴人檢附相關證據。
- (4)適時提供申訴人所需資源連結與轉介。
- (5)需將結果回覆申訴者，以維持個案之權益及服務品質，受案

者將案件處理過程記載於督導日誌並做追蹤。

- (6) 申訴人認為該案件未獲妥適處理時，可協助申訴人為下列行為或可向桃園市政府衛生局或社會局申請協調。
- (7) 針對申訴案件召開討論會議，並列為檢討改善紀錄。
- (8) 持續追蹤並確認受申訴案件已獲得改善使得正式結案

## 伍、網站連結

衛生福利部

([https://www.youtube.com/watch?v=m001G\\_a4V6s](https://www.youtube.com/watch?v=m001G_a4V6s))

桃園市政府衛生局長期照顧服務網

(<http://dph.tycg.gov.tw/care/>)

桃園市居家服務單位連結

(<http://dph.tycg.gov.tw/care/home.jsp?id=54&parentpath=0,41>)

桃園市喘息服務單位連結

(<http://dph.tycg.gov.tw/care/home.jsp?id=46&parentpath=0,41>)

桃園市日間照顧服務單位連結

(<http://dph.tycg.gov.tw/care/home.jsp?id=52&parentpath=0,41>)

桃園市送餐服務單位連結

(<http://dph.tycg.gov.tw/care/home.jsp?id=55&parentpath=0,41>)

桃園市交通接送服務單位連結

(<http://dph.tycg.gov.tw/care/home.jsp?id=56&parentpath=0,41>)



## 陸、敏盛社區整體照顧服務體系計畫服務區域：

1. 桃園區 (107 年 5 月起)
2. 八德區 (107 年 6 月起)

## 柒、聯絡資訊：

### 1. 敏盛綜合醫院-出院準備組

上班時間：週一至週五 08:30-17:30

(中午休息時間 12:00-13:00)

連絡電話：03-3179599 # 7355

地址：桃園市桃園區經國路 168 號 B1

### 2. 敏盛綜合醫院-社區整體照顧服務體系計畫 A 單位

上班時間：週一至週五 08:30-17:30

(中午休息時間 12:00-13:00)

連絡電話：03-3179599 # 7195

地址：桃園市桃園區經國路 168 號 B1

### 3. 桃園市政府衛生局

上班時間：週一至週五 08:00-17:00

連絡電話：03-3340935 # 2710

地址：桃園市桃園區縣府路 55 號

